



Mountainbiken im Trailparadies Ochsenkopf

369 Fleckl/Ochsenkopf → Moosbachtal →
Königsheide → Weidenberg



Verkehrsverbund Großraum Nürnberg

R003

Stand: 30.9.2022

Mountainbiken im Trailparadies Ochsenkopf

Entfernung: ca. 22 km, Dauer: ca. 3 Std.

Höhenprofil



Vorwort

MOUNTAINBIKE-TOUR VOM OCHSENKOPF NACH WEIDENBERG

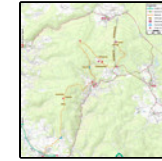
Ochsenkopf-Panorama, Felsen-Trails und moosgrüne Wälder: Die Ochsenkopf-Trail-Tour kombiniert die Fichtelgebirgs-Klassiker mit unbekanntem Trail-Highlights. Die Tour startet auf Frankens zweithöchstem Gipfel, führt über Trails hinab nach Fleckl und entlang der Hänge der Warmen Steinach, um direkt am Bahnhof Weidenberg zu enden. Zwischendurch locken das wunderbare Moorbad in Fleckl zur Erfrischung und die herrlichen Panoramablicke zur Pause. Und das Gute daran ist, dass es 1100 Tiefenmeter hinunter- und nur 450 Höhenmeter hochgeht. Bike-Tag-Verlängerung gewünscht? Kein Problem, bei der Seilbahn erhaltet ihr mit dem VGNTicket einen schönen Rabatt und könnt einfach erneut auf dem Ochsenkopf noch mehr Trails erleben. Dazu ist der Mountainbike-Hotspot mit der Agilis und der Freizeitlinie **369** (mit Radmitnahme) bestens zu erreichen.

Highlights der Tour sind u.a.:

- 1.000 Tiefenmeter: vom Ochsenkopf hinab nach Weidenberg
- Trail-Highlights: Felsen-Trails, Fichtelride & Moosbachtal
- Naturmoorbad Fleckl

- S2 (Singletrail-Skala)

Karte



Karte am Ende des Dokuments in höherer Auflösung.

Wegbeschreibung

Die Wegbeschreibung dient der Orientierung, der GPS-Track ist euer Wegweiser für die Tour. Ihr findet den Track unter: www.vgn.de/radfahren oder www.komoot.de/user/vgn


Panorama-Gipfel-Selfie machen und los geht's durch die Fichtel-Mountains! Unsere Tour startet direkt am Gipfel – denn durch die gute Radmitnahme im Zug, Bus und Sessellift sind wir bis jetzt noch keinen Höhenmeter hochgefahren und können direkt in die Trails einsteigen.

Seilbahn Ochsenkopf

Talstation Süd
Fleckl 40, 95485 Warmensteinach
Tel. 09276 604
www.ochsenkopf.info

Ochsenkopf

Der Ochsenkopf zwischen Warmensteinach, Fichtelberg und Bischofsgrün im oberfränkischen Landkreis Bayreuth ist mit 1024 m ü. NHN der zweithöchste Berg des Fichtelgebirges. Naturräumlich gehört er zur Haupteinheit Hohes Fichtelgebirge (394). Nur wenig östlich dieses Bergs, oberhalb der Ortschaft Fichtelberg, entspringen der Weiße Main als rechter bzw. nördlicher Quellfluss des Mains sowie die Fichtelnaab, einer der Quellflüsse der Naab. Genau dort verläuft die Europäische Wasserscheide. Die Naab fließt nach Süden in Richtung Donau, der Main nach Westen zum Rhein. Auf dem Gipfel befinden sich der bewirtschaftete Asenturm als Aussichtsturm und ein Sendeturm für UKW- und Digitalradio sowie digitale Fernsehprogramme des Bayerischen Rundfunks. Quelle: Wikipedia

Also hopp – und los geht's über ein kleines Stück Forstweg zum Einrollen, bevor es rechts ab in den ersten Trail geht. Dieser führt als  bis zum Bullheadhouse in Fleckl. Wurzelpassagen wechseln sich ab mit Felsen-Trails, flowige Abschnitte werden durch einen Blick auf einen See ergänzt – und am Ende wartet der Bullheadhouse-Trail zur gleichnamigen Gastwirtschaft, dem „Mountainbiker-Stopp“ am Ochsenkopf.

MTB-Schule, Verleih und Hostel – Bullheadhouse

Fleckl 13, 95485 Warmensteinach

Tel. 09277 975379

www.bullheadhouse.de

Nach der ersten Mountainbike-Einkehr müsst ihr euch entscheiden: Noch mal hinauf mit der Seilbahn oder weiter zur Entspannung am **Moorbad Fleckl**. Hier macht das Fichtelgebirge seinem Namen alle Ehre: Dunkles, weiches Wasser umrahmt von einem dichten Wald erwartet euch hier. Und im Sommer ist ein Bad in diesem herrlichen Waldsee Pflicht.

Naturmoorbad Fleckl

Das Naturmoorbad Fleckl liegt im Warmensteinacher Ortsteil Fleckl am Fuße des Ochsenkopfes im Fichtelgebirge. Das Naturmoorbad entstand aus einem Weiher, der 1855 künstlich für die Flößerei von Stückholz aus dem Fichtelgebirge nach Bayreuth angelegt wurde. Dieser Weiher wurde Neuer Weiher genannt. In den 1960er-Jahren wurde er als Badeweiher ausgebaut und wird seither durch ehrenamtlichen Einsatz und die Gemeinde Warmensteinach gepflegt. Quelle: Wikipedia

Erfrischt und ausgeruht geht es weiter durch das **Museumsdorf Grassemann** über die Schwedenhöhe zum zweiten Tour-Highlight: dem **Moosbach-Trail**.



Abfahrt (31.08.2019, U. Buescher © VGN GmbH)

Wunderbar schlängelt sich der Wald-Trail in das Tal der Warmen Steinach. Dichter Fichtenwald, schöner Wacholder-Hain und der offene Blick ins Tal, dazu ein feiner Trail, welcher nur durch die Bank und den kleinen Wasserfall an der Gustavruhe unterbrochen wird.

Unten angekommen, heißt es: Tritt in die Pedale! Ca. 300 Höhenmeter geht es nun zum **Hohberg** hinauf. Am Anfang steil, jedoch immer kurzweilig geht es durch Wald und Wiesen gut fahrbar hoch. Panoramablicke lassen keine Langeweile aufkommen. Ein Picknickplatz lädt zur Rast ein und schon ist der letzte Gipfel erreicht.

Jetzt heißt es erneut: Abfahrts-, Trail- und Panorama-Spaß! Erst über den Kamm, dann immer steiler hinab direkt nach **Weidenberg**, zeigt uns das Fichtelgebirge noch mal seine schöne Seite. Eine Mischung aus Forstweg und schönem Mountainbike-Trail, gepaart mit einem wunderbaren Panorama, lassen richtig Freude aufkommen. Auf 350

Tiefenmetern Spaß gehabt? Dann mit der Linie **369** und dem Lift noch mal hoch auf den Ochsenkopf – oder in die AGILIS einsteigen und Abfahrt mit dem Zug nach **Bayreuth**.



Panoramaweg (31.08.2019, U. Buescher © VGN GmbH)

Naturpark Fichtelgebirge

Wie ein riesiges Hufeisen liegt die Bergkette des Fichtelgebirges im Nordosten Bayerns. Über 1.000 Meter hoch erheben sich Schneeberg und Ochsenkopf, die höchsten Berge Frankens. Aus den uralten Bergwäldern recken sich wilde Felsentürme aus Granit – wie von Riesenhand aufgestapelt – empor. Vier große Flüsse entspringen diesem Mittelgebirge im Herzen Europas: Main, Eger, Naab und Saale schicken ihr Wasser aus den Bergen des Fichtelgebirges in alle vier Himmelsrichtungen. Geborgen im Innern der bewaldeten Gipfelkette erstreckt sich eine weite, vielfältige Kulturlandschaft. Eingefasst von Äckern und blühenden, kräuterreichen Wiesen liegen beschauliche Dörfer. Schmucke Kleinstädte spiegeln noch immer den Wohlstand wieder, der einst durch Erzbergbau und frühe Industrie in das Fichtelgebirge kam. Die harte Arbeit der Menschen und das raue, fast nordische Klima formten eine eigenartig mystische und einzigartig vielfältige Landschaft. Viele Tier- und Pflanzenarten, die andernorts längst verschwunden sind, finden in ihr noch ein Zuhause. Quelle: TZ Fichtelgebirge

Weitere Infos zur Region und Tipps

- Erlebnisregion Ochsenkopf www.erlebnis-ochsenkopf.de
- Fichtelgebirge www.tz-fichtelgebirge.de
- Für Übernachtungsgäste: Ochsenkopf Gästekarte mit über 50 Vorteilen www.erlebnis-ochsenkopf.de

Nehme dein Bike mit: www.vgn.de/radfahren
DIMB Trail Rules: www.dimb.de/trail-rules

Einkehren

Bitte informieren Sie sich in Ihrem eigenen Interesse vorab über die aktuellen Öffnungszeiten und Ruhetage. Korrekturen können an freizeit@vgn.de gemailt werden.

Warmensteinach

Café-Pension Mündel

Königsheideweg 330
95485 Warmensteinach
Tel: 09277 353

Freilandmuseum Grassemann

Grassemann Nr. 3
95485 Warmensteinach
Tel: 09277 6105
Geöffnet: Jan.–Apr., Sa. u. So. von 14–17 Uhr; Mai–Okt., Mi.–So. von 11–16 Uhr. Der mehr als 300 Jahre alte Bergbauernhof sowie ein Lehrpfad vermitteln einen Eindruck vom Alltagsleben im Fichtelgebirge in frühester Zeit. Neben Führungen und museums- und umweltpädagogischen Angeboten werden hier auch Feste gefeiert und Märkte abgehalten.

Gasthof-Café-Pension Sonneneck

Fleckl 39
95485 Warmensteinach
Tel: 09277 453

Sportgaststätte SSV Warmensteinach

Sportplatzweg 319
95485 Warmensteinach
Tel: 09277 243

Wirtshaus „Auf'm Grassemann“

Grassemann nr. 4
95485 Warmensteinach
Tel: 09277 9759215

www.wirtshaus-grassemann.de

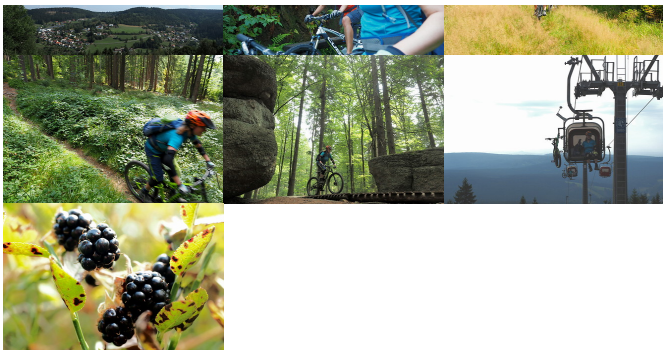
Geöffnet: 9.30–20 Uhr; Ruhetag: Donnerstag;

Wirtshaus zur Schänke Thomas Adler

Fleckl 44
95485 Warmensteinach
Tel: 09277 9759485

Der Freizeittipp in Bildern





Fehler in der Tourenbeschreibung?

Korrekturen können an freizeit@vgn.de geschickt werden. Für jede Mithilfe, unsere Tipps so aktuell wie möglich zu halten, besten Dank!

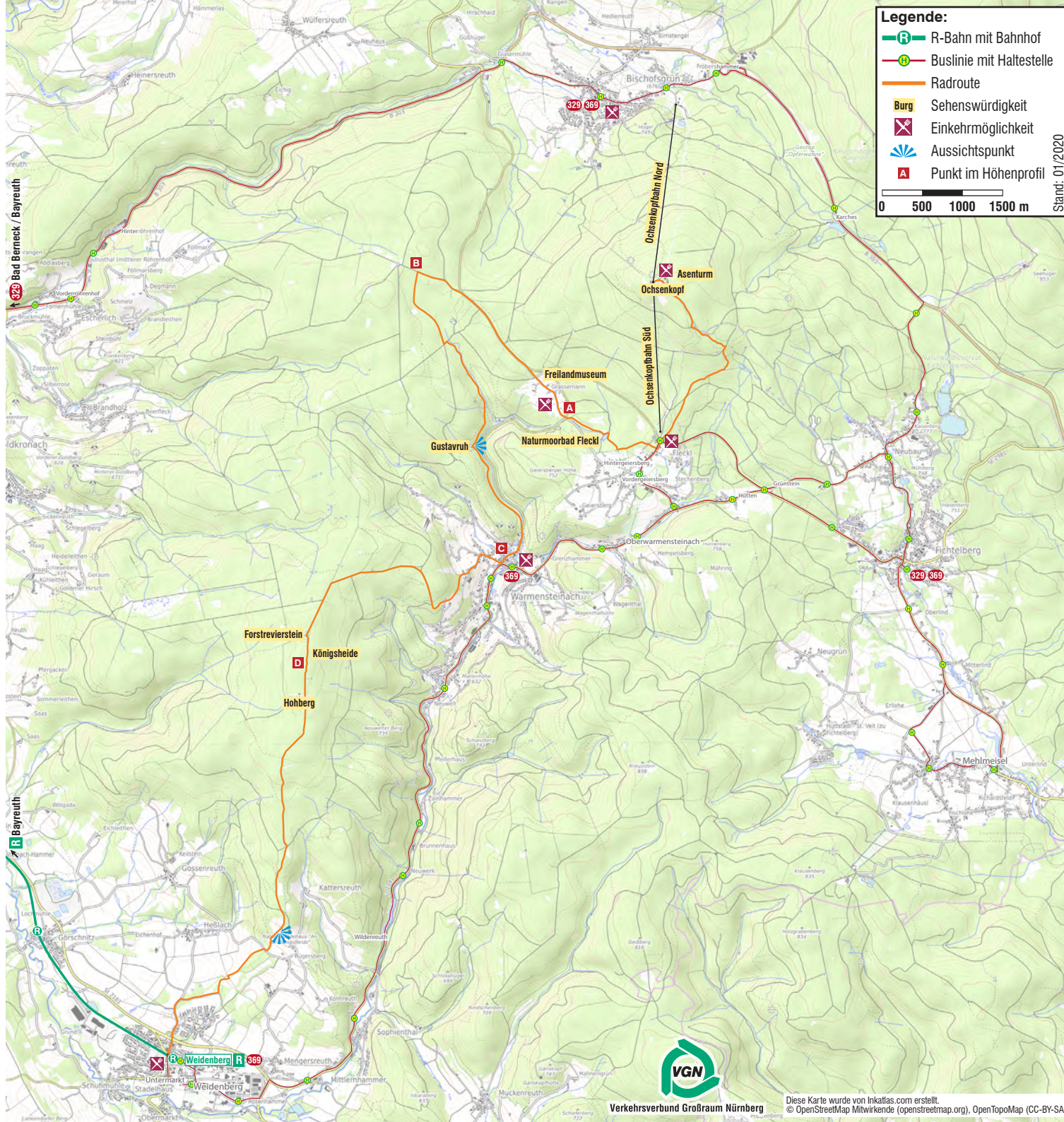
VGN-App

VGN Fahrplan & Tickets für Android, iOS und Windows Phone - mit Fahrplanauskünften, Fußwegekarten und Preis- und Tarifangaben für die gewählte Verbindung.

www.vgn.de/mobil/apps oder in den App Stores

http://www.vgn.de/radfahren/trailparadies_ochsenkopf

Copyright VGN GmbH 2022



Legende:

- R R-Bahn mit Bahnhof
- B Buslinie mit Haltestelle
- Radroute
- Burg Sehenswürdigkeit
- X Einkehrmöglichkeit
- A Aussichtspunkt
- A Punkt im Höhenprofil

0 500 1000 1500 m

Stand: 01/2020



Verkehrsverbund Großraum Nürnberg

Diese Karte wurde von Inktillas.com erstellt.
 © OpenStreetMap Mitwirkende (openstreetmap.org), OpenTopoMap (CC-BY-SA)